

# MONTHLY MEMBERSHIP PROGRESS REPORT

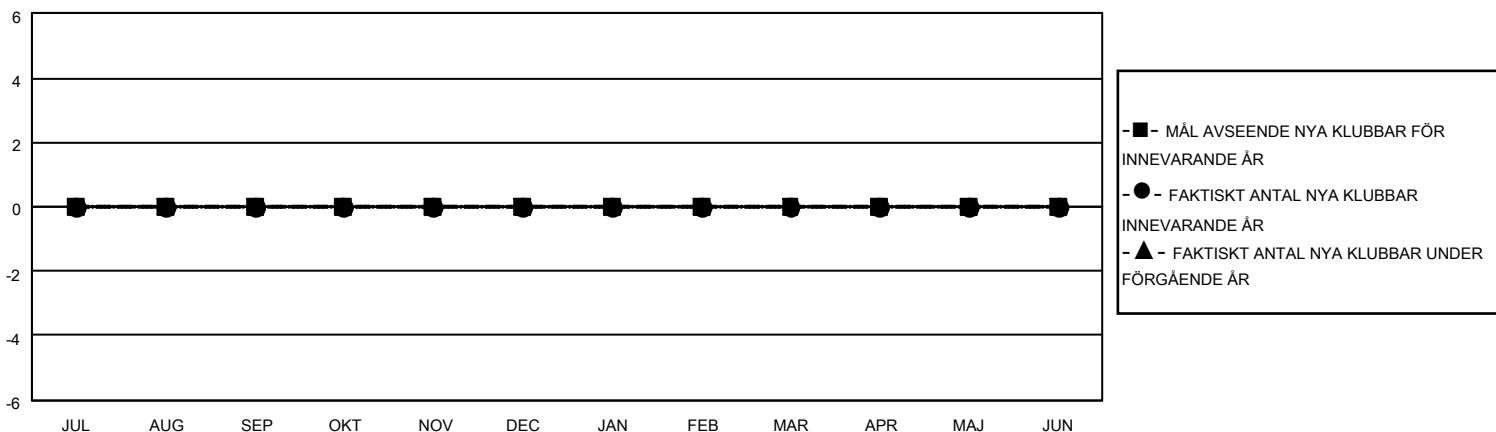
OMRÅDE SWEDEN

District 101 N

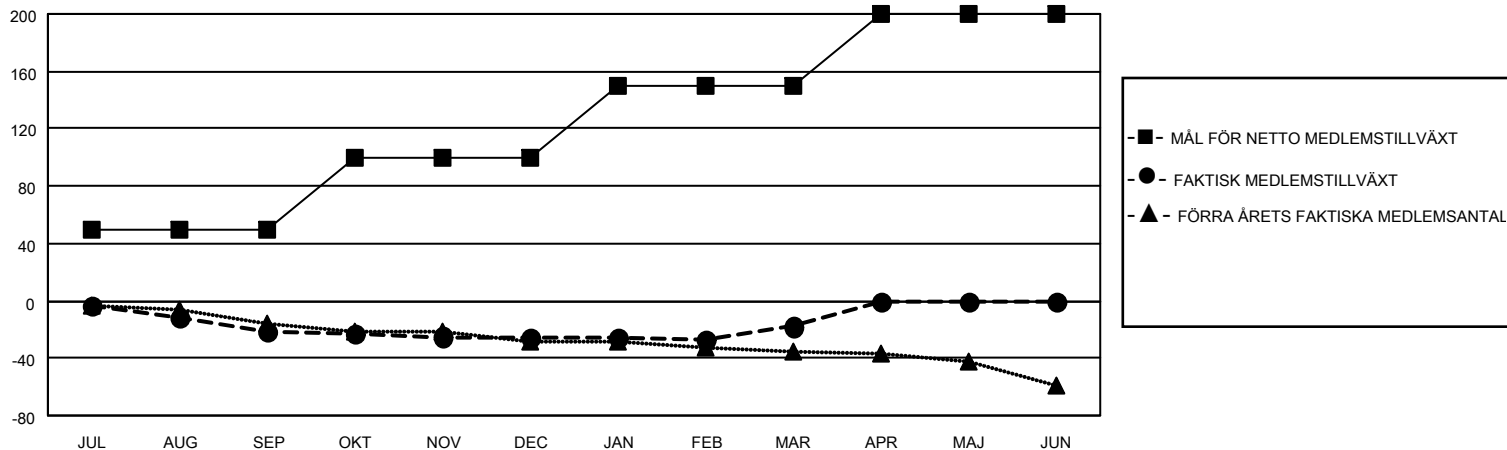
Results as of: 3/31/2022

Klubbar				Medlemmar			
RESULTAT FÖR 2021-2022				RESULTAT FÖR 2021-2022			
KVARTAL	MÅL AVSEENDE NYA KLUBBAR	NYA KLUBBAR	AVFÖRDA KLUBBAR	KVARTAL	MÅL FÖR NETTO MEDLEMSTILLVÄXT	FAKTISK MEDLEMSTILLVÄXT	FAKTISKT ANTAL AVFÖRDA MEDLEMMAR (inklusive transfer)
JUL/AUG/SEP	0	0	0	JUL/AUG/SEP	50	0	22
OKT/NOV/DEC	0	0	0	OKT/NOV/DEC	50	18	22
JAN/FEB/MAR	0	0	0	JAN/FEB/MAR	50	31	22
APR/MAJ/JUN	0	0	0	APR/MAJ/JUN	50	0	0

MÅL OCH FAKTISKT ANTAL NYA KLUBBAR



MÅL OCH FAKTISKT ANTAL MEDLEMMAR



NEDLAGDA KLUBBAR: 0

AVFÖRDA MEDLEMMAR

AVLIDNA	19
NEDLAGD KLUBB	0
ANNAN	47
<b>TOTAL</b>	<b>66</b>

19 CLUBS OF 50 TOG UPP EN ELLER FLER NYA MEDLEMMAR

[KLICKA HÄR FÖR KUMULATIV MEDLEMSDATA](#)

KÖNSFÖRDELNING

MAN	864 (77.77%)
KVINNA	247 (22.23%)
NON BINARY	0 (0.00%)
PREFER NOT TO ANSWER	0 (0.00%)

ANTALET FAMILJEMEDLEMMAR	82
FAMILJEMEDLEMMAR SOM BETALAR HÄLFTEN AV MEDLEMSAVGIFTEN	41